



GLAUCOMA E GESTIONE DEL PAZIENTE NEUROFTALMOLOGICO

Presidente

Dr. Mario Quisisana

Responsabile Scientifico

Dr. Ruggiero Paderni

18 marzo 2025

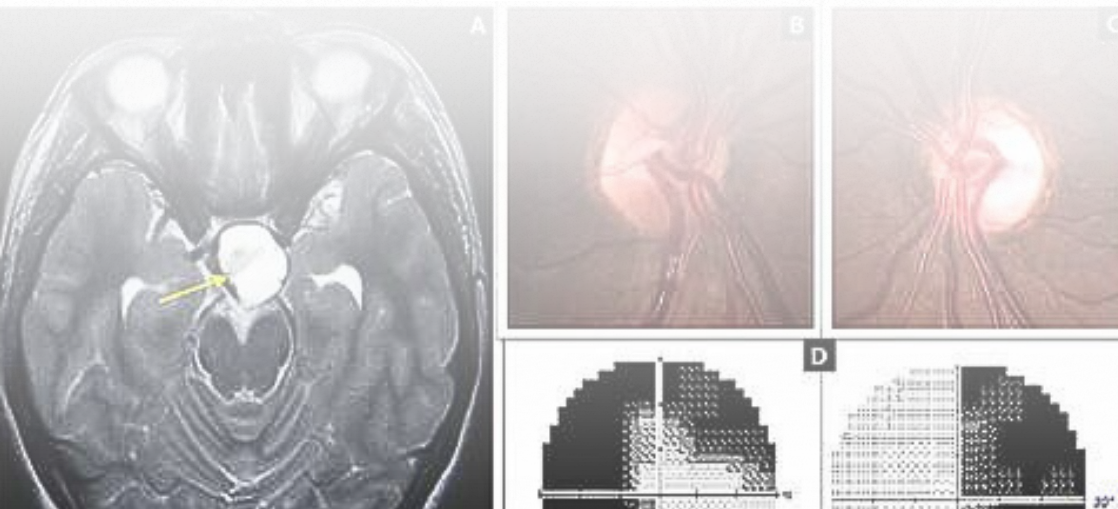
CENTRO DIAGNOSTICO ITALIANO

Via Simone Saint Bon 20, Milano

CENTRODIAGNOSTICOITALIANO



LIFE FROM INSIDE



18:30	Apertura dei lavori, M. Quisisana
18:40	Neuroprotezione: non solo Glaucoma. Il ruolo della citicolina e del GABA nella gestione del paziente neurooftalmologico, R. Paderni
19:00	L'occhio del neuroradiologo, G. D'Anna
19:20	Luce pulsata e fotobiomodulazione LLLT, due tecniche a confronto per il trattamento del dry eye nel paziente glaucomatoso, M. Quisisana
19:40	Nuove strategie terapeutiche e dry eye nel paziente glaucomatoso, P. Fogagnolo
20:00	Chirurgia mini-invasiva del glaucoma con impianti drenanti, G. Maione
20:30	Aperitivo

