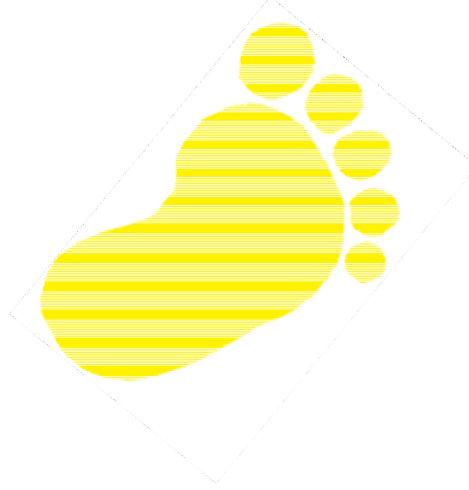
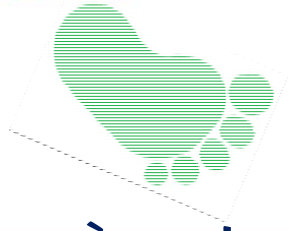


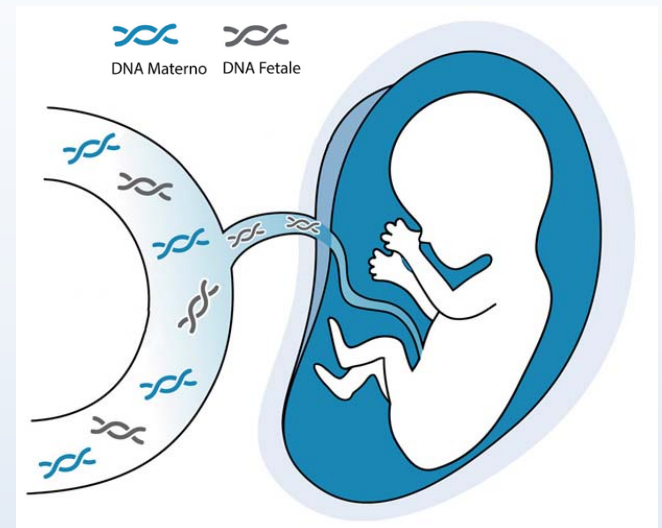
harmony[®]
PRENATAL TEST



CENTRODIAGNOSTICOITALIANO
CDI
LIFE FROM INSIDE

Harmony è un test prenatale non invasivo basato sull'analisi del DNA fetale libero circolante nel sangue materno a partire dalla decima settimana di gestazione.

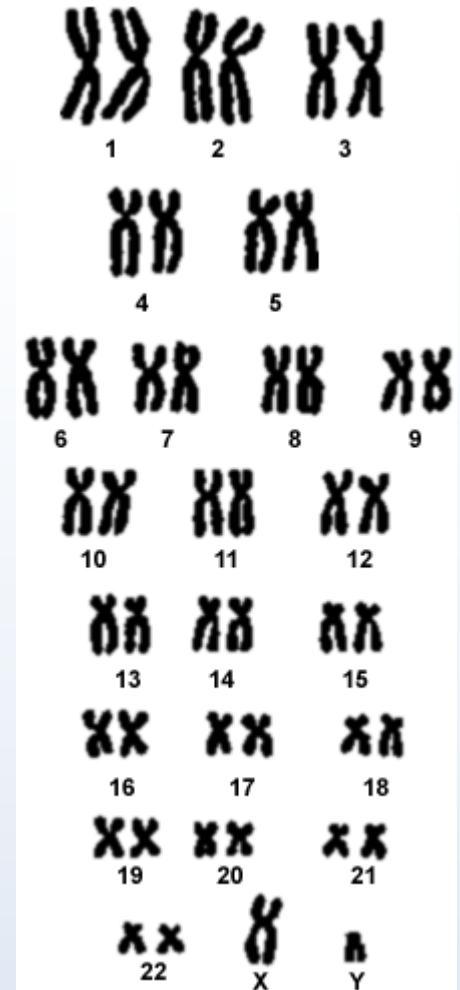
E' il più affidabile tra i Test di Screening Prenatale Non Invasivi (NIPT) disponibili sul mercato ed è validato per diverse tipologie di gravidanza come le gravidanze gemellari, o derivanti da tecniche di procreazione medicalmente assistita, compresa l'ovodonazione.



Cosa indaga il Test Harmony?

Harmony permette individuare il sesso del bambino e di valutare il rischio di gravi difetti genetici come:

- la trisomia 21 (sindrome di Down)
- la trisomia 13 (Sindrome di Patau)
- la trisomia 18 (Sindrome di Edwards)
- la delezione del 22q11.2 (Sindrome Velo-Cardio-Facciale e la Sindrome di DiGeorge)
- anomalie dei cromosomi sessuali





A chi è consigliato il Test Harmony?

A tutte donne in gravidanza di qualsiasi età dalla 10[°] settimana in poi che desiderano farlo:

- per scelta personale
- in caso di positività a screening Bi/Tri Test
- in pazienti con controindicazioni alla diagnosi prenatale invasiva (rischio di aborto spontaneo)
- in presenza di malformazioni ecografiche fetali potenzialmente connesse ad anomalie cromosomiche
- in caso di storia clinica personale e/o familiare di anomalie cromosomiche

Cosa devo fare per fare il Test Harmony?

Recati presso il Centro Diagnostico Italiano e prenota la consulenza genetica gratuita nella sede più vicino a te. Effettua il prelievo di sangue ed entro 15 giorni riceverai i risultati.

