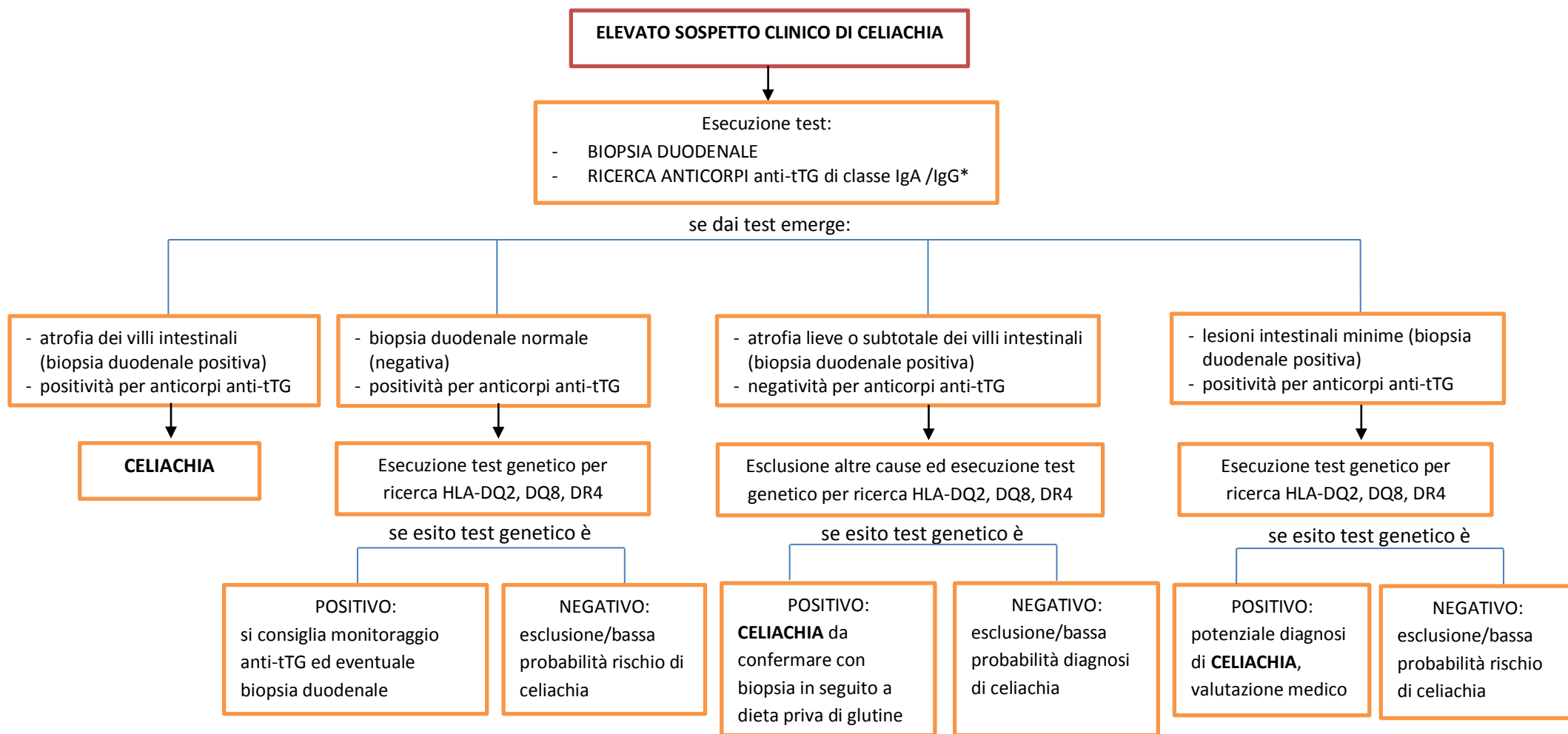
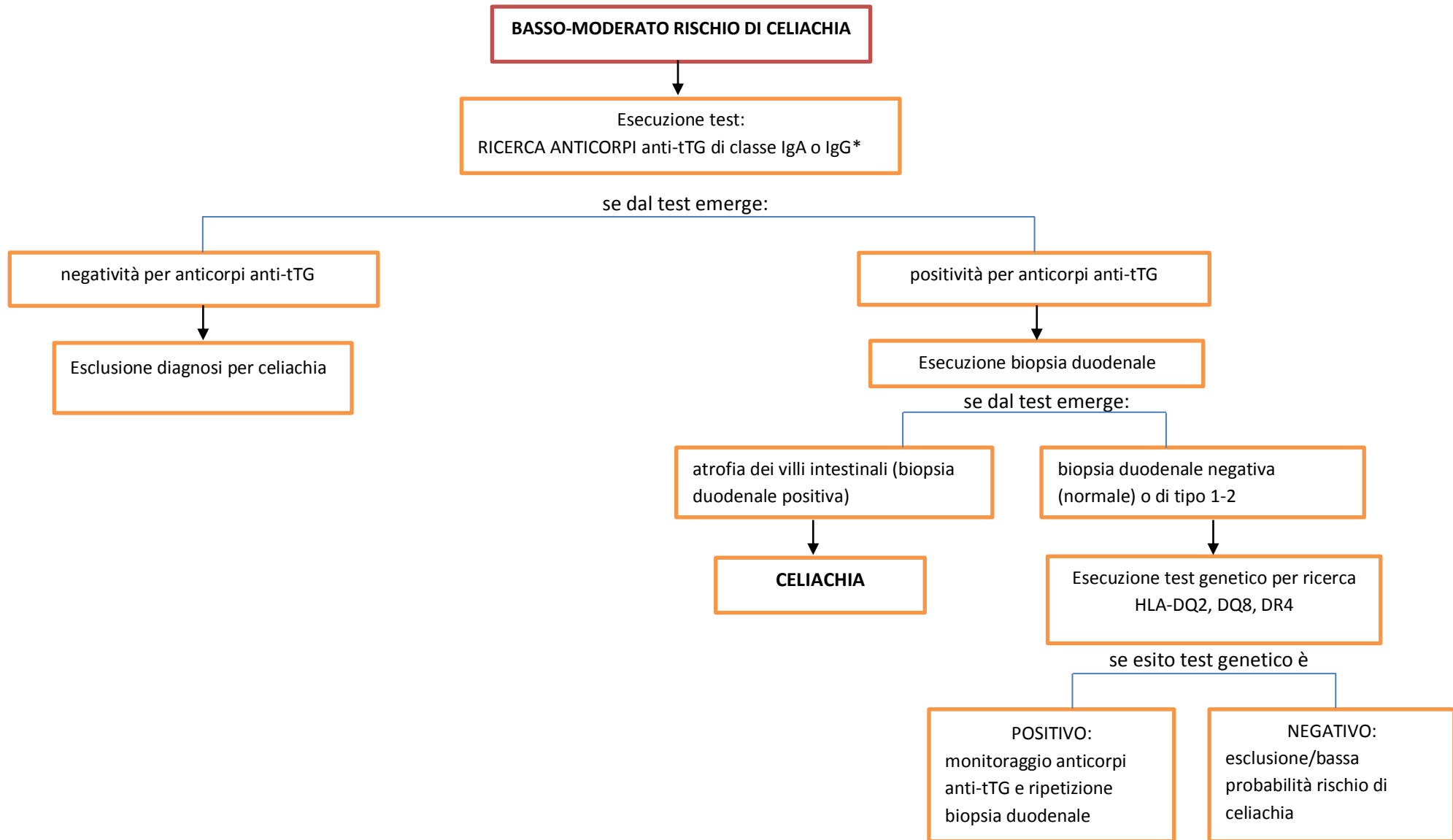


1. PERCORSO PAZIENTI CON FORTE SOSPETTO CLINICO DI CELIACHIA:



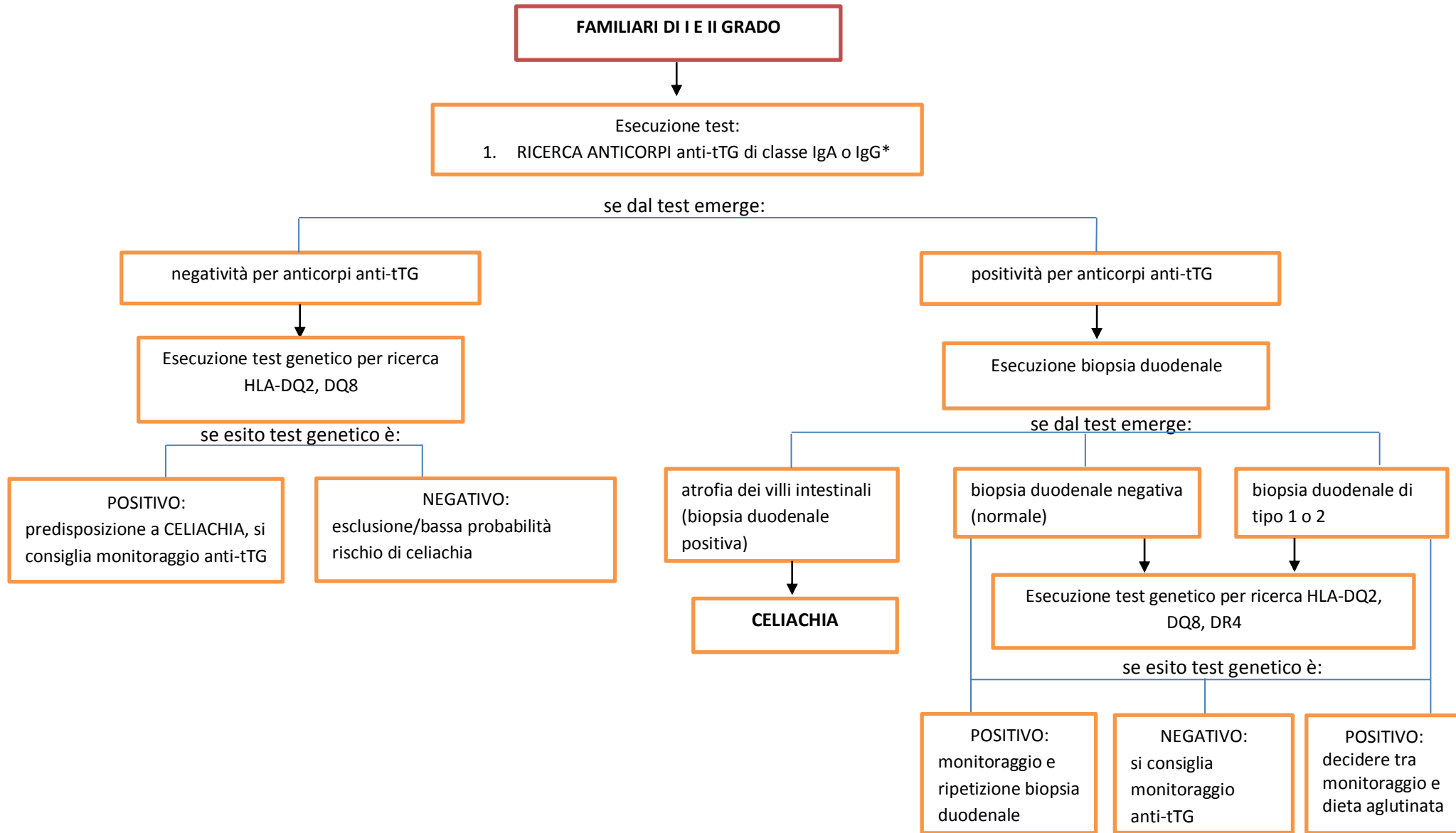
*Dosaggio degli anticorpi anti anti-tTG di classe IgG se è presente deficit di IgA. Nei soggetti di età < 2 anni AGA oltre ad anti-tTG

2. PERCORSO PAZIENTI CON RISCHIO BASSO-MODERATO DI CELIACHIA (casi mono-paucisintomatici):



*Dosaggio degli anticorpi anti anti-tTG di classe IgG se è presente deficit di IgA. Nei soggetti di età < 2 anni AGA oltre ad anti-tTG.

3. PERCORSO PAZIENTI CON FAMILIARITA' PER CELIACHIA DI 1° E 2° GRADO:



*Dosaggio degli anticorpi anti anti-tTG di classe IgG se è presente deficit di IgA. Nei soggetti di età < 2 anni AGA oltre ad anti-tTG.