

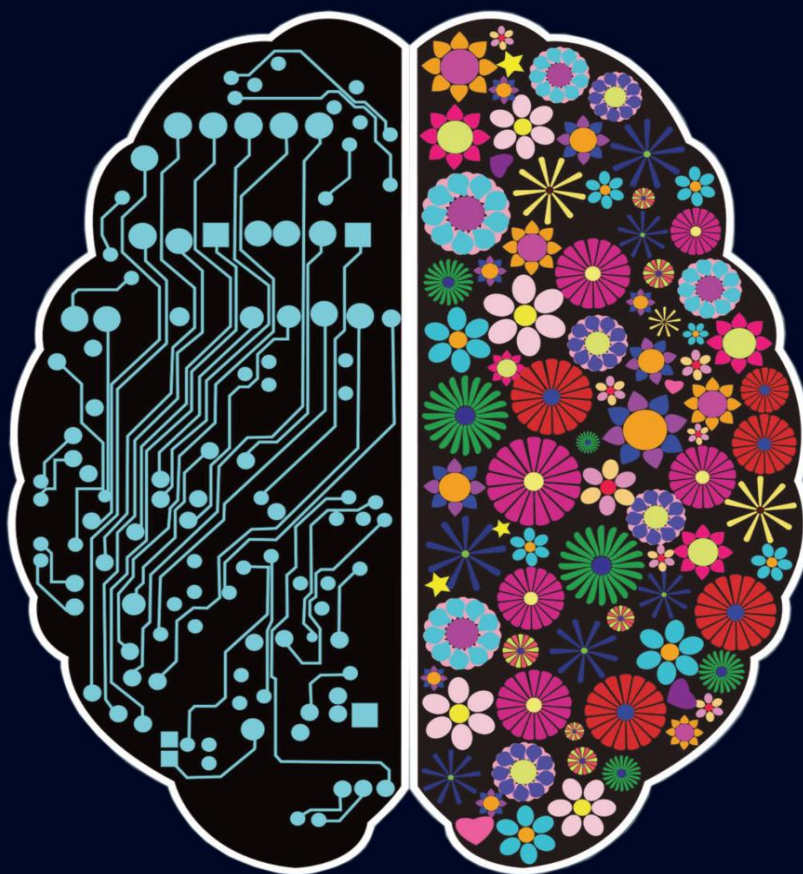
con il patrocinio di:



**CORSO ITINERANTE DI NEURORADIOLOGIA 2016**

# **DIAGNOSTICA DI BASE E UP-DATE**

*Direzione Scientifica: Dott.ssa Nadia Colombo (Milano)*



**MILANO, 21-22 Ottobre 2016**

**CDI - Centro Diagnostico Italiano**  
Via Saint Bon 20 - Milan (Italy)

**Direzione Scientifica: Dott.ssa Nadia Colombo (Milano)**

## **RELATORI E MODERATORI**

**N. Anzalone (Milano)**  
**A. Beltramello (Verona)**  
**A. Castellano (Milano)**  
**E. Ciceri (Verona)**  
**C. Cinnante (Milano)**  
**V. Civelli (Milano)**  
**N. Colombo (Milano)**  
**V. Cuccarini (Milano)**  
**A. Erbetta (Milano)**  
**A. Falini (Milano)**  
**R. Gasparotti (Brescia)**  
**S. Gerevini (Milano)**  
**R. Liserre (Brescia)**  
**M. Muto (Napoli)**  
**C. Parazzini (Milano)**  
**G. Pero (Milano)**  
**P. Reganati (Milano)**  
**C. Regna Gladin (Milano)**  
**E. Scola (Milano)**  
**F. Scomazzoni (Milano)**  
**G. Scotti (Milano)**  
**F. Triulzi (Milano)**  
**C. Uggetti (Milano)**  
**L. Valvassori (Milano)**  
**A. Vanzulli (Milano)**

# PROGRAMMA

## **VENERDI 21 OTTOBRE 2016**

- 9.00            **Introduzione al Corso**  
*N. Colombo (Milano)*
- 9.10            **Saluti Presidente AINR**  
*A. Beltramello (Verona)*
- 9.20            **Tumori cerebrali – Nuova classificazione**  
*V. Cuccarini (Milano)*
- 9.50            Discussione
- 10.00           *STACCO TECNICO*  
**Imaging del follow-up in neuro-oncologia: valutazione quantitativa e volumetria tumorale**  
*A. Castellano (Milano)*
- 10.30           Discussione
- 10.40           Coffee break
- 11.00           **Patologia infiammatoria – Dalle basi all'attuale**  
*A. Falini (Milano)*
- 11.30           Discussione
- 11.40           **PML: com'era, com'è e come sarà**  
*S. Gerevini (Milano)*
- 12.10           Discussione
- 12.20           **Le demenze – Dalle basi all'attuale**  
*A. Erbetta (Milano)*
- 12.50           Discussione
- 13.00           Pausa pranzo

# PROGRAMMA

- 14.00      **La patologia cerebrale diffusa neoplastica, infettiva e infiammatoria**  
**Percorso diagnostico e take-home message**  
*Coordinatori-discussori: N. Colombo (Milano) - C. Cinnante (Milano)*
- La patologia cerebrale diffusa neoplastica**  
*C. Regna Gladin (Milano)*
- La patologia cerebrale diffusa infettiva**  
*E. Scola (Milano)*
- La patologia cerebrale diffusa infiammatoria**  
*C. Uggetti (Milano)*
- 15.20      **Malformazioni della fossa cranica posteriore**  
*F. Triulzi (Milano)*
- 15.50      Discussione
- 16.00      **Malformazioni encefaliche sovratentoriali**  
*C. Parazzini (Milano)*
- 16.30      Discussione
- 16.40      Coffee break
- 17.00      **Patologie ossee sistemiche. Diagnosi e follow-up**  
**Il mieloma multiplo**  
*A. Vanzulli (Milano)*
- 17.30      Discussione
- 17.40      **Patologie ossee sistemiche. Diagnosi e follow-up**  
**Le metastasi e altro**  
*M. Muto (Napoli)*
- 18.10      Discussione

# PROGRAMMA

## **SABATO 22 OTTOBRE 2016**

- 8.30            **Imaging del sistema nervoso periferico**  
*R. Gasparotti (Brescia)*
- 9.00            Discussione
- 9.10            *STACCO TECNICO*  
**Angio-RM vs Angio-CT. Quando e come**  
*N. Anzalone (Milano)*
- 9.40            Discussione
- 9.50            *STACCO TECNICO*  
**Imaging SWI (Susceptibility Weighted Images) dell'encefalo**  
*R. Liserre (Brescia)*
- 10.20          Discussione
- 10.30          Coffee break
- 10.50          **Patologia vascolare acuta e cronica**  
**Percorso diagnostico e take-home message**  
*Coordinatori-discussori: L. Valvassori (Milano) - F. Scomazzoni (Milano)*
- Patologia vascolare acuta – parte 1**  
*G. Pero (Milano)*
- Patologia vascolare acuta – parte 2**  
*E. Ciceri (Verona)*
- Patologia vascolare acuta – parte 3**  
*F. Scomazzoni (Milano)*
- Patologia vascolare cronica – parte 1**  
*V. Civelli (Milano)*
- Patologia vascolare cronica – parte 2**  
*P. Reganati (Milano)*
- 12.30          **Chiusura dei lavori**  
*G. Scotti (Milano)*

# INFORMAZIONI GENERALI

## MODALITÀ DI PARTECIPAZIONE

- E' possibile iscriversi on line dal sito [www.biomedica.net](http://www.biomedica.net)

- Il corso è aperto a 70 partecipanti

Prima di procedere con l'iscrizione verificare la disponibilità dei posti esclusivamente attraverso il sito [www.biomedica.net](http://www.biomedica.net)

Il numero dei posti è limitato. Le iscrizioni saranno accettate automaticamente secondo l'ordine di arrivo alla Segreteria.

Il sistema accetta le iscrizioni sino a 5 giorni dalla data dell'evento; dopo tale termine è possibile iscriversi direttamente in sede congressuale, contattando preventivamente la segreteria organizzativa per verificare la disponibilità dei posti.

## CREDITI ECM - PROVIDER BIOMEDIA

Il corso è stato accreditato presso il Programma Nazionale di Educazione Continua in Medicina del Ministero della Salute per le seguenti categorie professionali:

Medico Chirurgo

Discipline accreditate: Neurochirurgia, Neurologia, Neuroradiologia, Radiodiagnostica

N. Evento **148-163284** – crediti assegnati: **11**

Per avere diritto ai crediti ECM è necessario frequentare il 100% delle ore di formazione e superare il test di apprendimento ECM sul sito [www.providerecm.it](http://www.providerecm.it) disponibile dal 15 ottobre al 15 novembre 2015.

Come da Comunicato Agenas del 23 giugno 2014, si specifica inoltre che è possibile effettuare una sola (e non ripetibile) compilazione del test di verifica in modalità on-line.

Per ulteriori informazioni <http://ape.agenas.it/>

Per accedere al questionario è necessario inserire il proprio codice fiscale. Una volta superato il test sarà possibile scaricare direttamente dal sito il proprio attestato ECM.

## ATTESTATO

Ai partecipanti sarà rilasciato un attestato di partecipazione valido per l'inserimento nel curriculum formativo.

## SEDE DEL CONVEGNO

CDI Centro Diagnostico Italiano

Sala Congressi

Via Saint Bon, 20

Milano

*con il contributo non condizionato di:*

