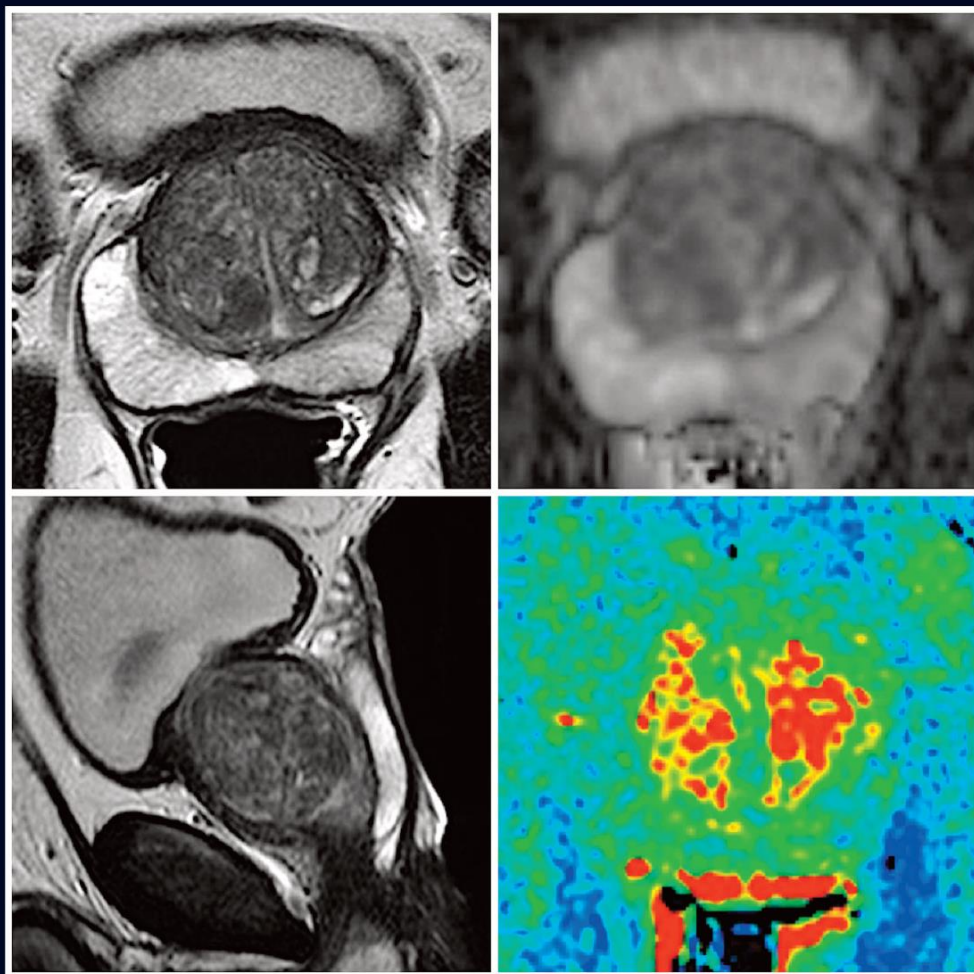


# CORSO RM MULTIPARAMETRICA DELLA PROSTATA

MILANO

*11 Dicembre 2017*



CENTRODIAGNOSTICOITALIANO



**CDI Centro Diagnostico Italiano**  
**Sala Congressi**  
Via Saint Bon 20, Milano



**BioMEDIA**  
La condivisione del sapere

# RISONANZA MAGNETICA MULTIPARAMETRICA DELLA PROSTATA

MILANO, 11 dicembre 2017

## PROGRAMMA

8.30 Registrazione partecipanti e Saluto degli Organizzatori

### INTRODUZIONE

Moderatori: G. Cardone, F. Danza

9.00 Introduzione al corso (G. Cornalba, G. Cardone)

9.15 Storia naturale del carcinoma prostatico (A. Losa)

9.30 Importanza dei marcatori ematici e urinari (G. Lughezzani)

9:45 Aspetti anatomopatologici del carcinoma prostatico (M. Colecchia)

### ESECUZIONE RISONANZA MAGNETICA MULTIPARAMETRICA DELLA PROSTATA

Moderatori: G. Cardone, F. Danza

10.00 Tecnica di studio e semeiotica Risonanza Magnetica multiparametrica (G. Cardone)

10:30 Identificazione ca prostatico con RMmp: risultati e indicazioni (V. Panebianco)

11:00 Stadiazione ca prostatico con RMmp: risultati e indicazioni (F. Russo)

11:30 Discussione

11.45 Break

### REFERTAZIONE RISONANZA MAGNETICA MULTIPARAMETRICA DELLA PROSTATA

Moderatori: F. Russo, F. Danza

12:00 Linee guida PI-RADS v2 (G. Cardone)

12.20 Pitfalls e "Open questions" (V. Panebianco)

12:40 Discussione

13.00 Lunch

### BIOPSIA PROSTATICA

Moderatori: L. Nava, F. Danza

14:00 Biopsia sistematica vs biopsia "target" (L. Nava)

14:20 Biopsie "fusion" (G. Cardone)

14:40 Biopsie "in bore" (V. Panebianco)

15:00 Discussione

### TRATTAMENTO DEL CARCINOMA PROSTATICO

Moderatori: V. Panebianco, F. Russo

15.20 Trattamento ca prostatico (L. Nava)

15.40 Follow-up con l'Imaging (quando il PSA aumenta...) (F. Russo)

16:00 La Risonanza Magnetica nella sorveglianza attiva (A. Messina)

16:20 Discussione

16.30 Break

### CASI CLINICI

16:45 Esercitazioni su casistica ragionata

(G. Cardone, V. Panebianco, F. Russo, A. Messina, A. Malasevski)

18.00 Conclusioni (G. Cornalba, G. Cardone)

18.30 Fine dei Lavori

### MODALITÀ DI PARTECIPAZIONE

#### ISCRIZIONE GRATUITA

È possibile compilare la scheda di iscrizione on-line direttamente sul sito [www.biomedica.net](http://www.biomedica.net). Prima di procedere con l'iscrizione verificare la disponibilità dei posti esclusivamente attraverso il sito [www.biomedica.net](http://www.biomedica.net). Il numero dei posti è limitato. Le iscrizioni saranno accettate automaticamente secondo l'ordine di arrivo alla Segreteria. L'attivazione del corso è garantita solo in seguito al raggiungimento di un numero minimo di iscrizioni.

#### CANCELLAZIONE E RIMBORSI

In qualsiasi momento è possibile sostituire il nominativo dell'iscritto. Qualora l'evento venga cancellato per cause che non dipendano dalla Segreteria Organizzativa, la stessa non rimborserà spese sostenute dal partecipante ad eccezione dell'eventuale quota di iscrizione.

#### CREDITI ECM – BIOMEDIA PROVIDER 148

Il Corso è accreditato da Biomedica Provider n. 148 presso il Programma Nazionale di Educazione Continua in Medicina del Ministero della Salute per la seguente Categoria Professionale: Medico Chirurgo. Disciplina: Anatomia patologica, Medicina generale (Medici di famiglia), Medicina interna, Oncologia, Radiodiagnostica, Urologia.

#### ID 211617 N. Crediti 7

Per avere diritto ai crediti ECM è necessario frequentare il 90% delle ore di formazione e superare il test di apprendimento ECM sul sito [www.biomedica.net](http://www.biomedica.net) (area riservata "myLogin"). Per accedere al questionario è necessario inserire il proprio codice fiscale. Una volta superato il test sarà possibile scaricare direttamente sul sito il proprio attestato ECM. Come da Comunicato Agenas del 23 giugno 2014, si specifica inoltre che è possibile effettuare una sola (e non ripetibile) compilazione del test di verifica in modalità on-line. Per ulteriori informazioni <http://ape.agenas.it/>. Si rammenta al partecipante che il limite massimo dei crediti formativi ricondotti al triennio di riferimento 2017-2019 acquisibili mediante invito da sponsor è di 1/3.

#### ATTESTATO

Ai partecipanti sarà rilasciato un attestato di partecipazione valido per l'inserimento nel curriculum formativo. L'attestato NON viene consegnato in modalità cartacea, ma potrà essere stampato collegandosi al sito [www.biomedica.net](http://www.biomedica.net) (area riservata "myLogin")

#### SEDE CONGRESSUALE

CDI – Centro Diagnostico Italiano  
Via Saint Bon 20, Milano

#### SEGRETERIA ORGANIZZATIVA

Biomedica Srl – Laura Colombi  
Via Libero Temolo 4, Milano  
Email [laura.colombi@biomedica.net](mailto:laura.colombi@biomedica.net)